

# ENERGETIKAI SZAKREFERENSI ÉVES JELENTÉS

a

## **MIVÍZ Miskolci Vízmű Kft.**

vonatkozásában

a 2023-as naptári év energiafogyasztási és energiahatékonysági tevékenységgel  
kapcsolatosan

készítette



CleanTech Energy Solutions Energetikai Kft.

## TARTALOMJEGYZÉK

<b>1</b>	<b>Bevezetés</b> .....	<b>3</b>
<b>2</b>	<b>Energiafogyasztási adatok</b> .....	<b>3</b>
2.1	<i>Teljes energiafelhasználás</i> .....	4
<b>3</b>	<b>CO<sub>2</sub> felhasználás</b> .....	<b>5</b>

## 1 Bevezetés

A MIVÍZ Miskolci Vízmű Kft. (a továbbiakban „Társaság”) 2005-ban alakult meg. A MIVÍZ Miskolci Vízmű Kft. a MIVÍZ Miskolci Vízmű Rt. jogutódjaként - az önkormányzati tulajdonban álló Miskolc Holding Önkormányzati Vagyonkezelő Zártkörűen működő Részvénytársaság kizárólagos tulajdonában lévő gazdasági társaságként - a vonatkozó jogszabályi rendelkezések alapján, kizárólagos joggal végzi az ivóvíz- és szennyvízelvezetéssel kapcsolatos közműszolgáltatást Miskolc város közigazgatási területén belül.

A Társaság főbb adatait az alábbi táblázat tartalmazza.

<b>Társaság neve</b>	MIVÍZ Miskolci Vízmű Kft.
<b>Székhelye</b>	3527 Miskolc, József A. út 78.
<b>Adószáma:</b>	13546904-2-05
<b>Cégjegyzékszám:</b>	05 09 012433

1. Táblázat A Társaság főbb adatai

A társaság energetikai szakreferenci kötelezettsége az alábbi energia fogyasztási adatok alapján egyértelműen megállapítható.

MEGNEVEZÉS	FOGYASZTÁS
<b>Villamosenergia (vásárolt + saját előállítású)</b>	9 918 MWh
<b>Földgáz</b>	139 082 m <sup>3</sup>
<b>Származtatott hő (vásárolt + termelt)</b>	15 794 GJ

2. Táblázat A Társaság energia fogyasztási adatai, 2023

## 2 Energiafogyasztási adatok

A Társaság a tevékenysége során az alábbi energiahordozókat használja:

MEGNEVEZÉS	ÉRTÉK
<b>Saját előállítású villamosenergia</b>	3 769 MWh
<b>Vásárolt villamosenergia</b>	6 149 MWh
<b>Földgáz</b>	139 082 m <sup>3</sup>
<b>Származtatott hőenergia</b>	15 794 GJ
<b>Motorbenzin</b>	14 215 l
<b>Gázolaj</b>	10 989 l
<b>Biogáz</b>	2 001 017 m <sup>3</sup>

3. Táblázat A Társaság által felhasznált energiahordozók, 2023

## 2.1 Teljes energiafelhasználás

A Társaság a 2023-as naptári év során 32 307 MWh energiát használt fel, melynek jelentős részét a származtatott hőenergia- és a biogáz felhasználás teszi ki.

A Társaság telephelyén jelenleg nincsenek beépítve részterületenkénti felhasználások mennyiségét mérő almérők, így a részterületenkénti felosztás a Társaság tevékenysége szerinti iparági tapasztalati értékek szerint került meghatározásra az alábbiak szerint:

RÉSZTERÜLET	RÉSZARÁNY
Épület	13,2 %
Tevékenység	86 %
Szállítás	0,8 %

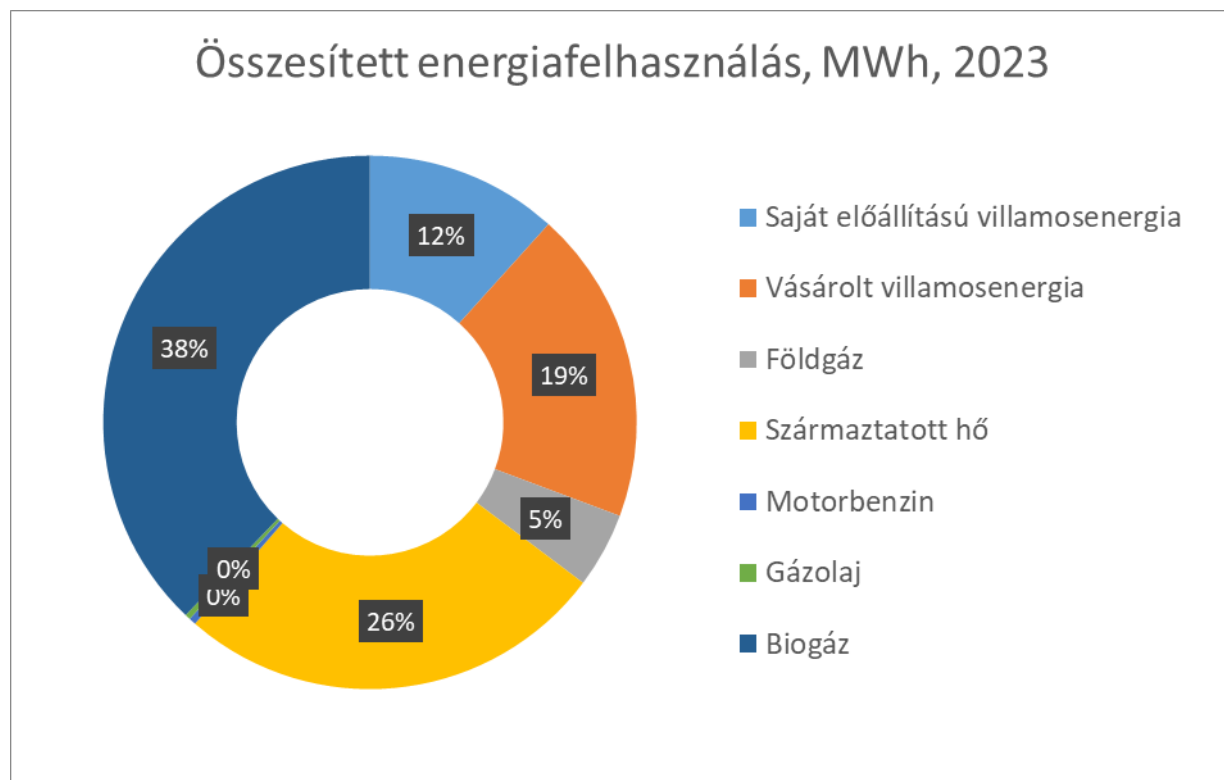
4. Táblázat A Társaság energiafelhasználási arányai részterületenként

Ennek alapján a részterületenkénti 2023-as naptári éves energiafelhasználás az alábbiak szerint alakult:

RÉSZTERÜLET	ENERGIA FOGYASZTÁS RÉSZARÁNYA, MWh
Épület	4 272
Tevékenység	27 788
Szállítás	247

5. Táblázat A társaság részterületenkénti energia felhasználása

A teljes energiafelhasználás megoszlását az alábbi ábra mutatja be:

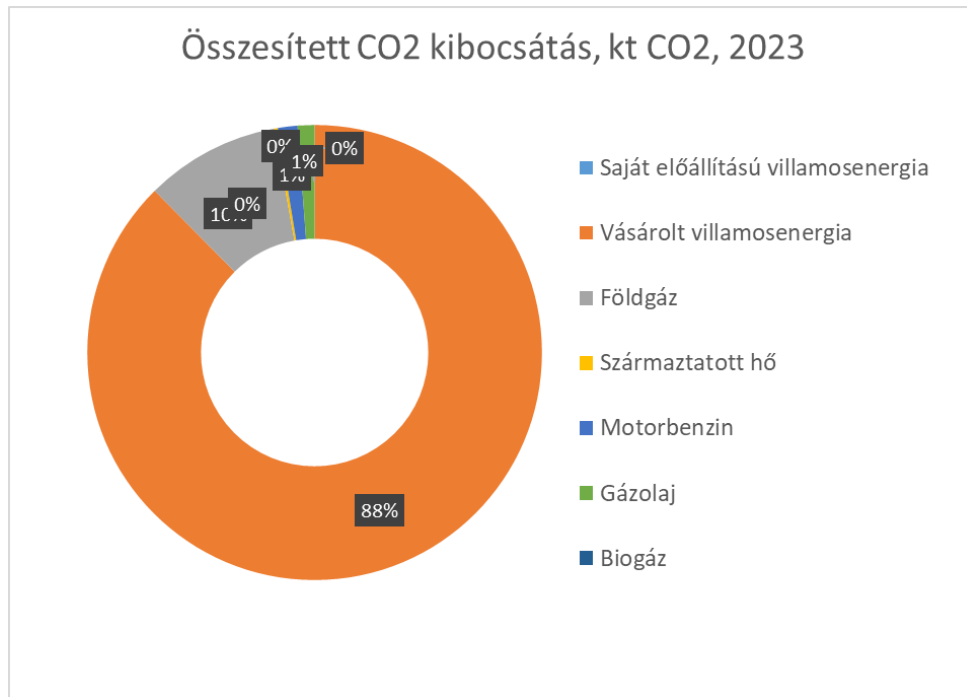


1. Ábra A Társaság összesített energiafelhasználása energiahordozónként

### 3 CO<sub>2</sub> felhasználás

A Társaság energia felhasználásával kapcsolatosan kibocsátott CO<sub>2</sub> mennyisége a 2023-as naptári évben 2,563 kt volt.

A CO<sub>2</sub> felhasználás energiahordozónkénti megoszlását az alábbi ábra mutatja be:



2. Ábra A Társaság összesített CO<sub>2</sub> kibocsátása energiahordozónként