



MAGYARORSZÁG  
KORMÁNYA

Európai Unió  
Kohéziós Alap



BEFEKTETÉS A JÖVŐBE

SZÉCHENYI



MIVÍZ

A Miskolc Csoport tagja

Bükk-i forrásból

# CSATORNAILLEMTAN

Minden, amit a felelős csatornahasználtról tudni kell

KEHOP-2.1.7-19-2019-00001 „Víziközmű szolgáltatással kapcsolatos szemléletformálás a MIVÍZ Kft. szolgáltatási területén”

# CSATORNAHASZNÁLATI ILLEMTAN, mert csak így működik rendesen a szennyvízcsatorna

A MIVÍZ Kft. a **jogszabályi előírásoknak megfelelő minőségű tisztított szennyvizet bocsát ki a befogadó** Sajó folyóba úgy, hogy minél kisebb mértékben terhelje ezzel a folyót. Ahhoz, hogy ez a jövőben is fenntartható maradjon elengedhetetlen felhasználóink közreműködése a csatornahasználat szabályainak betartásában.

## 1. A következő anyagokat **TILOS** a csatornába dobni:

- ✗ mérgek,
- ✗ gyógyszerek és növényvédő szerek,
- ✗ nehézfém tartalmú folyadékok,
- ✗ tűz- és robbanásveszélyes anyagok, benzin, oldószerek, festék, stb.
- ✗ lebomlása során méreggá válik vagy tűzveszélyes anyaggá alakuló anyagok.

Ezek az anyagok veszélyeztetik **egyrészt a csatornahálózaton és a szennyvíztisztító telepeken dolgozók egészségét**, másrészt a csatornahálózat és a szennyvíztisztító telep berendezéseit, illetve a tisztítást végző biológiai kultúrát. A tisztítás hatékonysága csökkenhet, a folyóba mérgezőanyagok kerülhetnek, ezzel veszélyeztetve annak élővilágát, továbbá a nagy mennyiségben keletkező szennyvíziszap hasznosítása is nehezebbé válik.

## 2. Zsírok és olajok

A **konyhai lefolyóba engedett vagy a WC-én lehúzott zsíradékok a csatornában** – de már a házon belüli csatornában is – kihűlnek és reakcióba lépnek a szennyvíz más összetevőivel. **Összeállt, szappanszerű lerakódások** jönnek létre, melytől a csatorna fokozatosan beszűkül, majd előbb-utóbb eldugul. A dugulás mellett a csatornahálózatot és annak berendezéseit is károsítja, rongálja, mivel a biológiai-, bomlási folyamatok során kénsav is keletkezik.

**Egyetlen egy csepp használt étolaj akár ezer liter élővizet is elszennyezhet.**

A használt sütő olaj már több helyen is térítésmentesen leadható, pl. kijelölt MOL benzinkutakon, az ALDI és a COOP üzleteiben, vagy a városszerte elhelyezett gyűjtőedényzetekben, a hulladékká vált egyéb zsírok, olajok pedig a hulladékudvarokban adhatók le.

## Néhány a kihelyezett miskolci gyűjtőpontok közül:

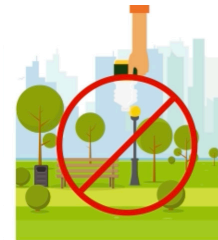
- 📍 Auchan dél - Miskolc, Pesti út 9.
- 📍 Benedek Elek Tagóvoda - Miskolc, Szolárctér 1.
- 📍 Várhely úti Tagóvoda - Miskolc, Várhegy utca 2.
- 📍 Szilvás úti Tagóvoda - Miskolc, Szilvás utca 37.
- 📍 Leszih Andor úti Tagóvoda - Miskolc, Leszih Andor utca 6.
- 📍 Penny Vologda - Miskolc, Ilona utca 1.
- 📍 Brunszvik Teréz Sport Tagóvoda - Miskolc, Mátyás király u. 17.
- 📍 Auchan Észak - Miskolc, József Attila út 87.
- 📍 COOP (Miskolci utca) - Miskolc, Miskolci utca 77.
- 📍 Károly utca 7. szám Szelektív gyűjtősziget.

## Mi történik a használt sütőolajjal, ha nem gyűjtöm külön?



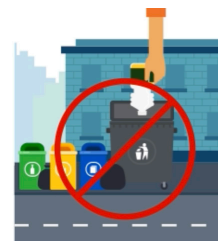
### Ne öntsük a wcbe!

A csatornahálózatba kerülve a szennyvíztisztítók terhelését növeli vagy a természetes vizek autooxidációs folyamatait gátolja. Egyetlen csepp használt étolaj akár ezer liter élővizet is elszennyezhet.



### Ne öntsük a talajra!

A talajba kerülve gátolja annak légáteresztő képességét, illetve záróréteget képezve megakadályozza a víz feljebb jutását.



### Ne öntsük a kukába!

A kommunális hulladékba helyezve nehezen lebontható anyagként jelenik meg.

### 3. Darabos (szilárd) hulladékok

- ✗ nedves törülköző, egészségügyi betét, pelenka,
- ✗ rongy,
- ✗ fa, kő, csont,
- ✗ műanyag vagy fém háztartási eszköz, üvegpalack,
- ✗ haj,
- ✗ cigaretta / cigarettásdoboz,
- ✗ macskaalom
- ✗ növények,
- ✗ építőanyag maradék (gipsz, malter stb.).

Ezek az anyagok elzárják a szennyvíz útját (dugulást okozva), tönkreteszik a szennyvízáttemelőkbe beépített szivattyúkat.



**A DUGULÁSELHÁRÍTÁS, A KÁROSODOTT VEZETÉKEK, BERENDEZÉSEK JAVÍTÁSA, CSERÉJE PÉNZBE KERÜL!**

### 4. Szerves szennyezőanyagok, melyek többletterhelést okoznak

- ✗ állattartásából származó higrágya,
- ✗ ételmaradékok - aprítást követően is,
- ✗ hús maradékok (pl. belsőség),
- ✗ kisállat tetemek.

Ezek a magas szervesanyag tartalmú anyagok a tisztítási technológiát terhelik meg, így a tisztítási hatások csökkenhetnek, de darabosságuknál fogva dugulást is okozhatnak.

### 5. Esővíz, talajvíz

A szennyvízcsatornák és szennyvíztisztító telepek csak a keletkező szennyvizek elvezetésére, kezelésére vannak tervezve. Az esővizet és talajvizet TILOS a szennyvízcsatornába bevezetni. Ezt a MIVÍZ Kft. folyamatosan ellenőrzi és **felszólítja a felhasználókat, hogy az ilyen bevezetéseket szüntessék meg.** A többletvíz elvezetése többlet költséggel is jár!



**Tudod, hogy Magyarországon a 44. 000 kilométert is meghaladja a szennyvízhálózat hossza, ami a lakosság számára biztosítja a szennyvízelvezetést?**

A háztartási hulladékok eltüntetése a lefolyókba (wc-be, mosdóba, mosogatóba) sajnos még mindig gyakori probléma, miközben az előregedő vezetékhalózat karbantartása egyre nagyobb feladatot jelent a közműszolgáltatók szakembereire nézve.

A konyhai maradékoknak, olajnak, vegyszereknek, intimhygiénés hulladékoknak, gyógyszereknek stb. nem a lefolyókban a helyük, figyeljünk tehát arra, hogy ezeket ne ide dobjunk. Elővigyázatossággal és tudatossággal nemcsak a szolgáltatók környezetvédelmi munkáját segíthetjük, hanem megóvhatjuk a teljes szennyvízhálózatot, ezzel együtt pedig a természetes vizeinket is.



### Hová kerüljön, ami nem a lefolyóba való?

- ✓ kommunális hulladékgyűjtőbe,
- ✓ hulladékudvarba (építőanyag maradék, silt, háztartási eszközök, veszélyes hulladékok, stb.),
- ✓ gyógyszerértékesítő gyűjtőpontra (gyógyszermaradványok),
- ✓ használt háztartási olajok kijelölt üzemanyag töltőállomásra vagy gyűjtőpontra.



## DOLGOK, AMIKET NEM SZABAD KIDOBNI A LEFOLYÓBA



PAPÍRZSEBKENDŐ,  
PAPÍRTÖRLŐ



HAJ



FOGSELYEM



EGÉSZSÉGÜGYI  
BETÉT, TAMPON



NEDVES  
TÖRLŐKENDŐ



PELENKA



KOZMETIKAI CIKKEK  
(VATTAPAMACS,  
FÜLTISZÍTÓ, STB.)



MACSKAALOM



TISZTÍTÓSZEREK ÉS  
EGYÉB MÉRGEZŐ  
VEGYSZEREK



GYÓGYSZEREK  
ÉS KÖTSZEREK



ÉTELMARADÉK



CIGARETTA



NÖVÉNYEK



HASZNÁLT OLAJ  
ÉS ZSÍR



MAGYARORSZÁG  
KORMÁNYA

Európai Unió  
Kohéziós Alap



**BEFEKTETÉS A JÖVŐBE**

**SZÉCHENYI**  **2020**



**MIVÍZ**

A Miskolc Csoport tagja

*Bükkí forrásból*